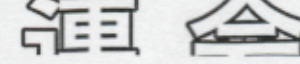


なお、地元で複数件の応募者もあり、長期優良住宅の補助金を利用される。



# 建設興業タイムス

2010年(平成22年)4月17日(土曜日) 第3,884

と評価。建築住宅センターでは「従来からレベルの高い住宅づくりをしてきた業者にとっては、認定基準を

浜田市は13日、中央図書館建設に伴う設計業務を指名業者は事後公表。

地約6800㎡。履行期間は11年3月1日。教育委員会では、整備目標として、12年度造成工

で方向性を明らかにする考案。良工事を7-8月ごろ発注する予定。事業費約4400万円。

## 建築確認

施工主(施工主現住所)建設地規模、設計者、施工者、工期の順 新築・増改築50㎡以上

### 専用住宅

- 浜田市
- ▽竹根純(栄町7-3) 11天満町52 W2F96㎡ タケシバ建設 7月29日
- ▽虹江昌彦(三隅町向野田3059913) 三隅町向野田30599 W2F102㎡ 田中建築設計 7月30日
- 三興建設 7月30日
- ▽青木謙(黒川町4105) 11周布町イ202-12 W2F117㎡ かぼちゃ設計 佐々木組 7月31日
- ▽岩本健次(長浜町1404-2) 11日脚町256-3 W2F114㎡ 志田尾工務店 6

## スラグサンド実証工事 しまハツにも登録

出雲市水道局は、フィールド実証工事として発注した金森地区送水管敷設工事(出雲市野郷町)で、再生砂として開発された「スラグサンド」を使用した。

再生砂は「たてぬい建設事業協同組合」(山本恭則理事長)と、同製品の製造・販売を行う「Ree-FLEX」(山崎章弘社長)が開発。道路砂・川砂等の代用品で、上下水道工事の管基礎砂や、浄化槽の埋め戻し砂用に利用される。

出雲市の公共下水道や浄化槽設置工事で数多く使われたほか、再生購入土の「エコマサ」と併せて、しまね・ハツ・建設ランドにも3月末に登録された。これを受け、フィールド実証工事を施工した、工事仕様書等に計上するたてぬい建設事業協同組合 出雲市水道局 田水道工業(出雲市平田町)の曾田敏康社長は、※問い合わせは、Ree-FLEX 電話0853を入れ、上下水道工事を(63)4551

# 減

## 労働災害

建設業の労災事故を起因

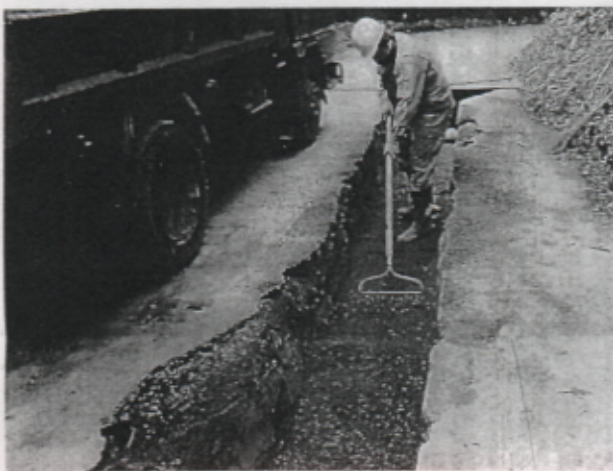
人(各12%)、「切れ・こすれ」13人(10%)一などの順(円グラフ参照)。業種別では、土木41人(前年比33.9%減)、木造建築24人(41.5%減)、その他の建築32人(3%減)、その他30人(76.5%増)。監督署別にみると▽松江49人(前年比6人減)▽出雲54人(2人減)▽浜田17人

模範や利害調整などに対する住民不安を解消する意味でも、法人格を持つ企業連合が望ましいとした。また、事務・事業の受け入れ時期や体制のばらつきへの対応などを議論。都道府県として受け入れにくい事務・事業があることも想定され、知事会として基本的な考え方を提示しても足並みがそろわない可能性があるため、最終報告では国の出先機関への管理・整備の委託も容認する方向が示された。

政府の地域主権戦略会議の工程表では、6月にも大綱の案をまとめることにな

会合で最終報告の案を議論し、6月中旬には政府に伝えたい考え。工程表では、12年度に地域主権に向けた基本法を策定することにな

スラグサンドの施工状況＝出雲市野郷町



## 中倉日向線拡幅整備 8月 総合評価で発注

川本町は本年度、中倉日向線の未整備区間約1kmの整備に着手。本年度発注分は1300mで8月ごろ総合評価方式の指名競争で発注する予定。

中倉日向線は、同町中倉

## 22日から 新装フェア

トヨーキッチン米子 システムキッチンや浴室ユニットの製造販売を手掛けるトヨーキッチンアンドリピング(本社・名古屋市の山陰ショールーム・スタジオ米子(米子市新聞)では、4月22日から25日までリニューアルフェアを開催する。

これまでのショールーム

859(35)9800